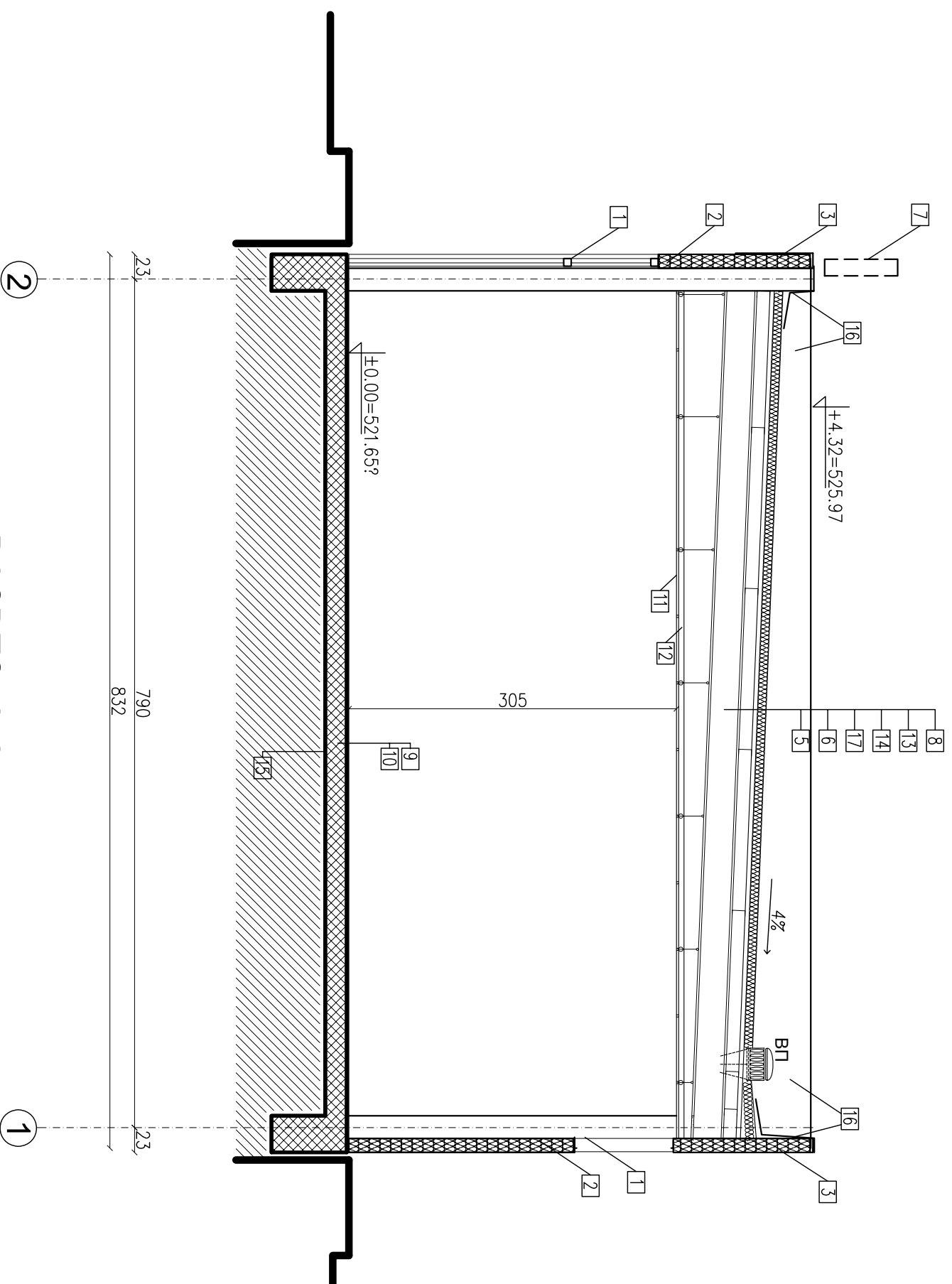


**ЗАБЕЛЕЖКА:**  
МЕТАЛНАТА КОНСТРУКЦИЯ НА СТРАДАТА СЕ ИЗПЪЛНЯВА ПО ОТДЕЛЕН КОНСТРУКТИВЕН ПРОЕКТИ



## РАЗРЕЗ А-А

Легенда:

1. - Алуминиева витрина и дограма
2. - Метални сандвич панели с пълнеж от мин. вата - 10см.
3. - Алуминиева ламарина "АЛПОЛИК" /прахово боядисана/
4. - Алуминиева обшивка
5. - Метална конструкция греди
6. - Метална конструкция столци
7. - Фирмен надпис
8. - Хидроизолация - рулонна, два пласта
9. - Искронообразуващ под /по данни от технолога/
10. - Ст. Бетонова настилка - 20 см
11. - Окачен таван от гипскартон клас "А"
12. - Минерална вата 5см.
13. - Топлоизолация - каширани пресовани минераловатни плочи - 12 см. - "РОСК WOOL"
14. - Пароизолация - фолио
15. - Хидроизолация основи
16. - Ламаринена пола
17. - ЛТ - ламарина

Възложител:	СТОЛИЧНА ОБЩИНА "ЛИЛИЯ ХИВ" ООД		
Обект:	Ведомствена метанстанция към Столичен автоготранспорт ЕАД в УТИ I, кв. 2, м. "НПЗ Хаджи Димитър"-Магашевци		

ЧЕРТЕЖ:	Напречев разрез А-А		
ПРОЕКТАНТ:	арх. Е. Терзиева	Фаза:	ТП
ПРОЕКТАНТ:	арх. В. Хаджиков	Част:	Арх.
Ръч. Фирма:	инж. Л.Вълчева	М:	1:50
		Лист:	5/10
СЪГЛАСУВАЛИ ПО ЧАСТИ:			
Конструктор:	инж. М. Стефанова		
Технолог:	инж. Л. Арсов		
ОВК:	инж. Р. Янова		
Електро:	инж. Пампорова		
Вик:	инж. Н. Радомиров		
ПСЗ:	инж. В. Генadieva		
ПС:	инж. Л. Арсов		